



PERSIAPAN
PELAKSANAAN
**PEMBATASAN SOSIAL
BERSKALA BESAR
(PSBB)**
DI KOTA SURABAYA

DASAR HUKUM

- 01 PERATURAN GUBERNUR NOMOR 18 TAHUN 2020 TANGGAL 22 APRIL 2020 TENTANG PEDOMAN PEMBATAAN SOSIAL BERSKALA BESAR DALAM PENANGANAN CORONAVIRUS DISEASE 2019 (COVID-19) DI PROVINSI JAWA TIMUR
- 02 KEPUTUSAN GUBERNUR JAWA TIMUR NOMOR 188/202/KPTS/013/2020 TANGGAL 23 APRIL 2020 TENTANG PEMBERLAKUAN PEMBATAAN SOSIAL BERSKALA BESAR DALAM PENANGANAN CORONAVIRUS DISEASE 2019 (COVID-19) DI WILAYAH KOTA SURABAYA, KABUPATEN SIDOARJO DAN KABUPATEN GRESIK
- 03 PERATURAN WALIKOTA SURABAYA NOMOR 16 TAHUN 2020 TANGGAL 24 APRIL 2020 TENTANG PEDOMAN PEMBATAAN SOSIAL BERSKALA BESAR DALAM PENANGANAN CORONAVIRUS DISEASE 2019 (COVID-19) DI KOTA SURABAYA
- 04 KEPUTUSAN WALIKOTA SURABAYA NOMOR 188.45/111/436.1.2/2020 TANGGAL 22 APRIL 2020 TENTANG PERUBAHAN ATAS KEPUTUSAN WALIKOTA SURABAYA NOMOR 188.45/94/436.1.2/2020 TENTANG GUGUS TUGAS PERCEPATAN PENANGANAN CORONAVIRUS DISEASE 2019 (COVID-19) KOTA SURABAYA





PELAKSANAAN

**PELAKSANAAN
PEMBATASAN SOSIAL
BERSKALA BESAR**

28 APRIL s.d. 11 MEI 2020

**SOSIALISAI DILAKSANAKAN SELAMA 3 HARI
TANGGAL 25 S.D. 27 APRIL 2020**

**APABILA MASIH TERDAPAT BUKTI
PENYEBARAN COVID-19 SAAT
BERAKHIRNYA PEMBERLAKUAN PSBB,
MAKA DAPAT DIPERPANJANG**



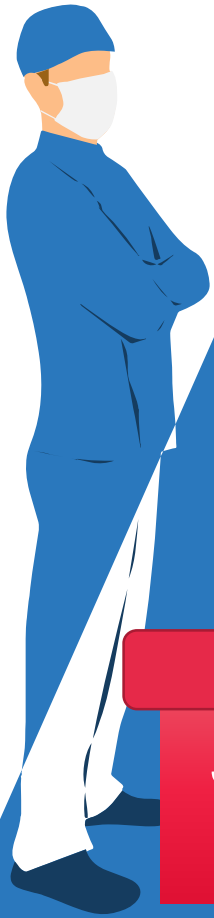
TAHAPAN

1. SOSIALIASI

2. PELAKSANAAN

3. EVALUASI

PELAKSANAAN



ANGGOTA

- DP5A
- DINAS PERPUSTAKAAN
- DISPORA
- CAMAT
- LURAH
- KEMENAG

SASARAN

SEKOLAH, LEMBAGA PENDIDIKAN TINGGI, LEMBAGA PELATIHAN,
TEMPAT KURSUS, GURU, SISWA

BIDANG PENDIDIKAN

KOORDINATOR :
DINAS PENDIDIKAN
KOTA SURABAYA



PELAKSANAAN

BIDANG TEMPAT KERJA

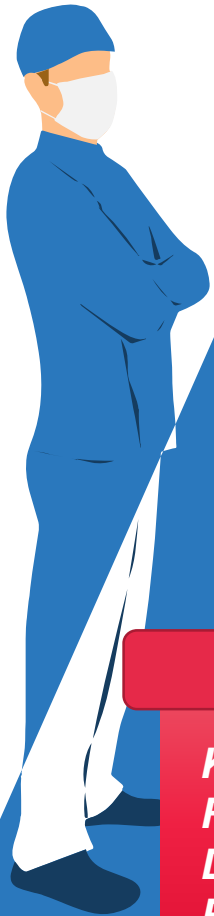
**KOORDINATOR :
DISNAKER KOTA
SURABAYA**

ANGGOTA

- DISPERINDAG
- DISBUDPAR
- DPMPTSP
- DISKOMINFO
- BAG. PEREKONOMIAN DAN USAHA DAERAH
- DISHUB
- BKD
- BPKPD
- DINKES

SASARAN

KANTOR PEMERINTAHAN, PERKANTORAN, PERDAGANGAN, PERINDUSTRIAN, HOTEL, RESTORAN, RUMAH MAKAN, REKREASI HIBURAN UMUM, UMKM, SWK, PASAR, USAHA DAERAH, USAHA TRANSPORTASI, USAHA KOMUNIKASI DAN TEKNOLOGI INFORMASI, PERBANKAN, PELAYANAN KESEHATAN



PELAKSANAAN

BIDANG KEAGAMAAN

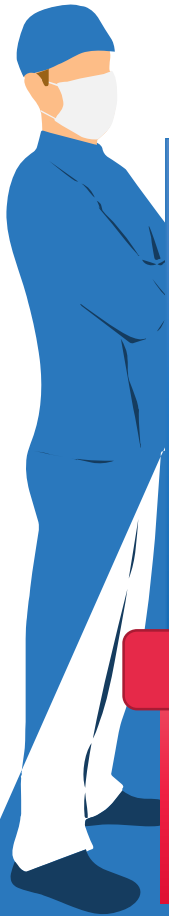
**KOORDINATOR :
KEMENAG DAN DINAS SOSIAL
KOTA SURABAYA**

ANGGOTA

- BAKESBANGPOL
- FKUB
- MUI KOTA SURABAYA
- PC NU KOTA SURABAYA
- PD MUHAMMADIYAH KOTA SURABAYA
- PGI
- KEUSKUPAN SURABAYA
- WALUBI
- PHDI
- PENGHAYAT KEPERCAYAAN

SASARAN

**TEMPAT IBADAH, ORMAS KEAGAMAAN, IBADAH KEAGAMAAN,
PENDIDIKAN KEAGAMAAN**



PELAKSANAAN

**BIDANG TEMPAT UMUM/
FASUM**

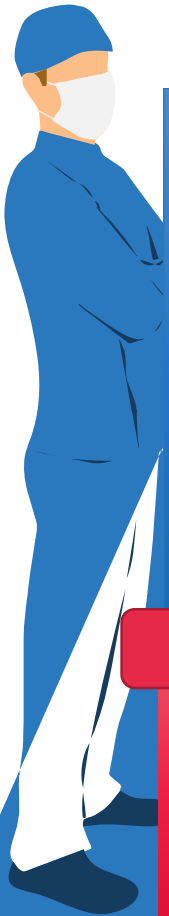
ANGGOTA

- BAPOD
- BAG. PEREKONOMIAN
- BAG. HUMAS
- DISNAKER
- DISPERINDAG
- DPUBMP
- DPRKPKTR
- DISHUB
- DISKOMINFO
- DKPP
- DPBT
- DISPUSIP
- PD PASAR
- CAMAT
- LURAH

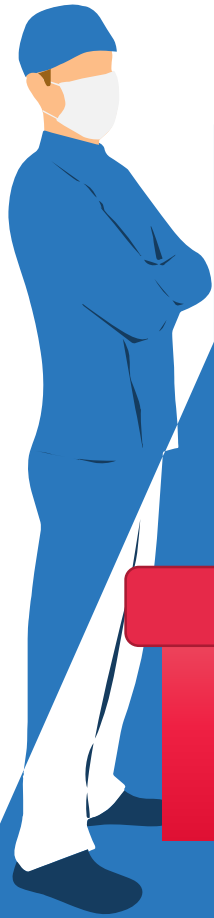
SASARAN

**MALL, PUSAT PERBELANJAAN, TOKO, SWALAYAN, TAMAN, HALTE, JPO,
ATM, PASAR, PEDESTRIAN, JALAN RAYA, RUSUN, HUTAN KOTA, SWK,
TAMAN BACA, BLC**

**KOORDINATOR :
DKRTH KOTA
SURABAYA**



PELAKSANAAN



ANGGOTA

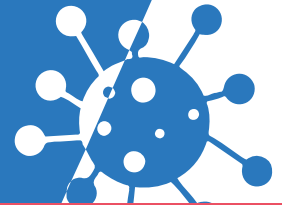
- DISBUDPAR
- DISPENDUKCAPIL
- DKRTH
- CAMAT
- LURAH
- KEMENAG

SASARAN

**PERNIKAHAN, KEMATIAN, KHITANAN, PERAYAAN,
HIBURAN, EVENT ORGANIZER**

**BIDANG KEGIATAN
SOSIAL BUDAYA**

**KOORDINATOR :
DINSOS DAN BAPOD
KOTA SURABAYA**



PELAKSANAAN

**BIDANG TRANSPORTASI &
MOBILITAS PENDUDUK**

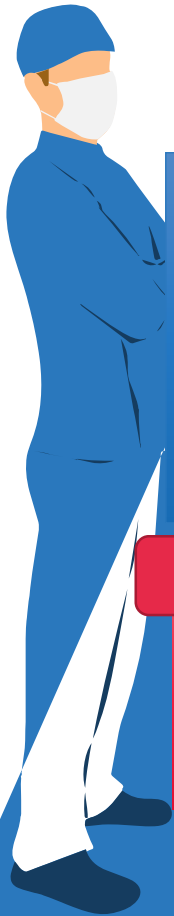
**KOORDINATOR :
DISHUB DAN
DISPENDUKCAPI
KOTA SURABAYA**

ANGGOTA

- BAPOD
 - BKD
 - DISKOMINFO
 - BAGIAN HUMAS
 - PT KAI
 - PELINDO
 - ANGKASA PURA
 - CAMAT
- LURAH

SASARAN

**USAHA TRANSPORTASI, STASIUN, TERMINAL, BANDARA
PELABUHAN LAUT, EKSPEDISI,**



PELAKSANAAN

BIDANG PERBATASAN

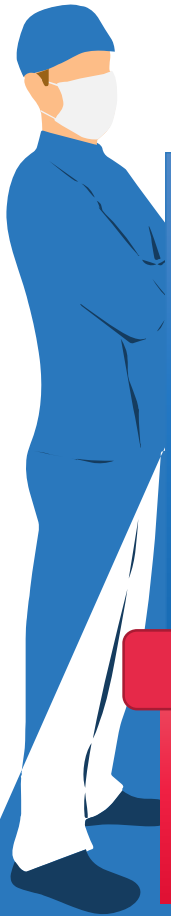
**KOORDINATOR :
DISHUB DAN
SATPOL PP KOTA
SURABAYA**

ANGGOTA

- POLRESTABES SURABAYA
- POLRES PELABUHAN TJ. PERAK
- KOREM 084/BJ
- KODIM 0830/SU
- KODIM 0831/ST
- KODIM 0832/SS
- BAPOD
- BAG. HUMAS
- BPB LINMAS
- PMK
- CAMAT
- LURAH

SASARAN

**17 TITIK POSKO PERBATASAN, ORANG/ PENGGUNA JALAN,
BANDARA, PELABUHAN LAUT, TERMINAL**



LOKASI POS PERBATASAN

Terminal Benowo



KOORDINATOR :
CAMAT PAKAL
PERSONIL :

- POLRESTABES
- KODIM
- SATPOL PP
- BPB LINMAS
- DISHUB
- OPD TERKAIT
- MUSPIKA PAKAL

Terminal Tambak Oso Wilangun



KOORDINATOR :
CAMAT BENOVO
PERSONIL :

- POLRESTABES
- KODIM
- SATPOL PP
- BPB LINMAS
- DISHUB
- OPD TERKAIT
- MUSPIKA BENOVO

PT SIER / Exit Tol Rungkut / Depan Rayon PMK Rungkut



KOORDINATOR :
CAMAT TENGGILIS MEJOYO
PERSONIL :

- POLRESTABES
- KODIM
- SATPOL PP
- BPB LINMAS
- DISHUB
- OPD TERKAIT
- MUSPIKA TENGGILIS MEJOYO
- MUSPIKA GUBENG

LOKASI POS PERBATASAN

Rungkut Menanggal / Pondok Candra



KOORDINATOR :
CAMAT RUNGKUT
PERSONIL :

- POLRESTABES
- KODIM
- SATPOL PP
- BPB LINMAS
- DISHUB
- OPD TERKAIT
- MUSPIKA RUNGKUT
- MUSPIKA SUKOLILO

Exit Tol Mayjend Sungkono



KOORDINATOR :
CAMATDUKUH PAKIS
PERSONIL :

- POLRESTABES
- KODIM
- SATPOL PP
- BPB LINMAS
- DISHUB
- OPD TERKAIT
- MUSPIKA DK. PAKIS
- MUSPIKA SAWAHAN

Exit Tol Gunungsari - Malang



KOORDINATOR :
CAMAT WONOKROMO
PERSONIL :

- POLRESTABES
- KODIM
- SATPOL PP
- BPB LINMAS
- DISHUB
- OPD TERKAIT
- MUSPIKA WONOKROMO
- MUSPIKA TEGALSARI

LOKASI POS PERBATASAN

Exit Tol Gunungsari - Gresik



KOORDINATOR :
CAMAT WIYUNG
PERSONIL :

- POLRESTABES
- KODIM
- SATPOL PP
- BPB LINMAS
- DISHUB
- OPD TERKAIT
- MUSPIKA WIYUNG

Ex Pasar Karang Pilang



KOORDINATOR :
CAMAT KARANG PILANG
PERSONIL :

- POLRESTABES
- KODIM
- SATPOL PP
- BPB LINMAS
- DISHUB
- OPD TERKAIT
- MUSPIKA KR.PILANG

Masjid Agung / Exit Tol Jambangan



KOORDINATOR :
CAMAT JAMBANGAN
PERSONIL :

- POLRESTABES
- KODIM
- SATPOL PP
- BPB LINMAS
- DISHUB
- OPD TERKAIT
- MUSPIKA JAMBANGAN

LOKASI POS PERBATASAN

Pertigaan Driyorejo Lakarsantri



KOORDINATOR :
CAMAT LAKARSANTRI

PERSONIL :

- POLRESTABES
- KODIM
- SATPOL PP
- BPB LINMAS
- DISHUB
- OPD TERKAIT
- MUSPIKA LAKARSANTRI
- MUSPIKA SAMBIKEREP

MERR Gunung Anyar / Exit Tol Tambak Sumur



KOORDINATOR :
CAMAT GUNUNG ANYAR

PERSONIL :

- POLRESTABES
- KODIM
- SATPOL PP
- BPB LINMAS
- DISHUB
- OPD TERKAIT
- MUSPIKA GN. ANYAR
- MUSPIKA MULYOUREJO

Tol Simo / Exit Tol Banyu Urip



KOORDINATOR :
CAMAT SUKOMANUNGGAL

PERSONIL :

- POLRESTABES
- KODIM
- SATPOL PP
- BPB LINMAS
- DISHUB
- OPD TERKAIT
- MUSPIKA SUKOMANUNGGAL

LOKASI POS PERBATASAN

City of Tomorrow



KOORDINATOR :
CAMATGAYUNGAN

PERSONIL :

- POLRESTABES
- KODIM
- SATPOL PP
- BPB LINMAS
- DISHUB
- OPD TERKAIT
- MUSPIKA GAYUNGAN
- MUSPIKA WONOCOLO

Margomulyo / Exit Tol Margomulyo



KOORDINATOR :
SATPOL PP
BPB LINMAS

PERSONIL :

- POLRESTABES
- KODIM
- SATPOL PP
- BPB LINMAS
- DISHUB
- OPD TERKAIT
- MUSPIKA KREMBANGAN

LOKASI POS PERBATASAN

Pos Polisi Jalan Laksda. M. Nasir



KOORDINATOR :
CAMAT PABEAN CANTIAN

PERSONIL :

- POLRES TJ. PERAK
- KODIM
- SATPOL PP
- BPB LINMAS
- DISHUB
- OPD TERKAIT
- MUSPIKA PABEAN C.
- MUSPIKA SEMAMPIR

Dupak Rukun / Exit Tol Dupak (Pos Polisi Dupak Rukun)



KOORDINATOR :
CAMAT ASEMROWO

PERSONIL :

- POLRES TJ. PERAK
- KODIM
- SATPOL PP
- BPB LINMAS
- DISHUB
- OPD TERKAIT
- MUSPIKA ASEMROWO
- MUSPIKA BUBUTAN
- MUSPIKA GENTENG

Suramadu / Exit Jembatan Suramadu



KOORDINATOR :
CAMAT KENJERAN

PERSONIL :

- POLRES TJ. PERAK
- KODIM
- SATPOL PP
- BPB LINMAS
- DISHUB
- OPD TERKAIT
- MUSPIKA BULAK
- MUSPIKA KENJERAN
- MUSPIKA TAMBKSARI
- MUSPIKA SIMOKERTO

SOP PROTOKOL PENGAWASAN PERBATASAN KOTA SURABAYA

NO.	URAIAN KEGIATAN	PETUGAS	PENANGGUNG JAWAB	WAKTU
1	Men-stop Kendaraan	Kepolisian	Perwira Pengendali	1 menit
2	Menyemprot Kendaraan	Satpol PP, Dishub, linmas	Perwira Pengendali	30 detik
3	Sterilisasi orang (masuk bilik) dan cuci tangan	Satpol PP, Dishub, linmas	Perwira Pengendali	1 menit
4	Pengecekan suhu tubuh	Satpol PP, Dishub, linmas	Perwira Pengendali	1 menit
5	Pendataan/ pencatatan suspect	Satpol PP, Dishub, linmas, Dinkes	Perwira Pengendali	1 menit
6	Razia kendaraan dan barang	TNI – POLRI	Perwira Pengendali	1 menit
7	Pengaturan lalu lintas	POLRI, Dishub	Perwira Pengendali	
8	Kendaraan jalan kembali		Perwira Pengendali	
TOTAL WAKTU				5 menit 30 detik

- Tidak ada penutupan jalan
- Kendaraan Plat L hanya dilakukan penyemprotan kendaraan
- Kendaraan di luar Plat L dilakukan pemeriksaan suhu tubuh

BERSAMA KITA LAWAN



Terima Kasih